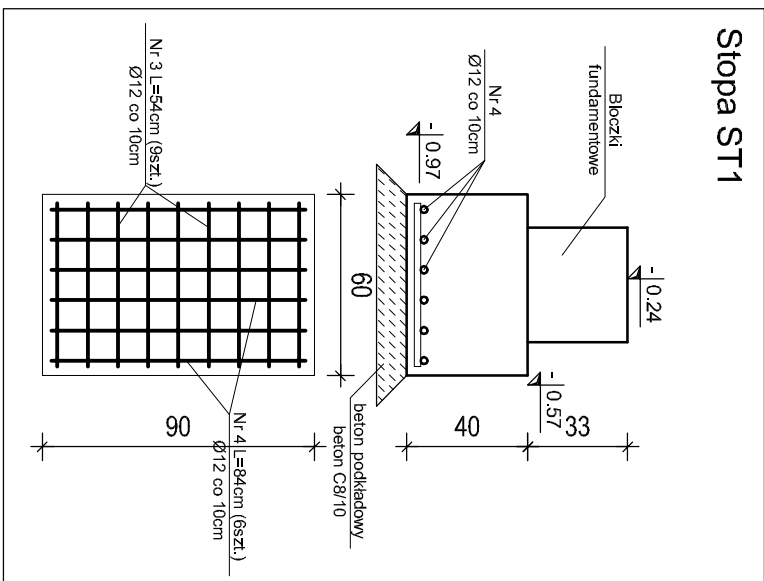
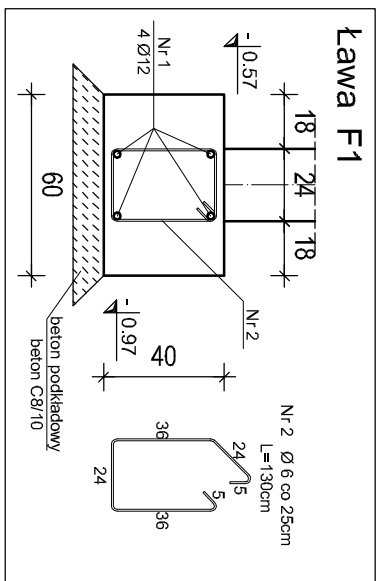
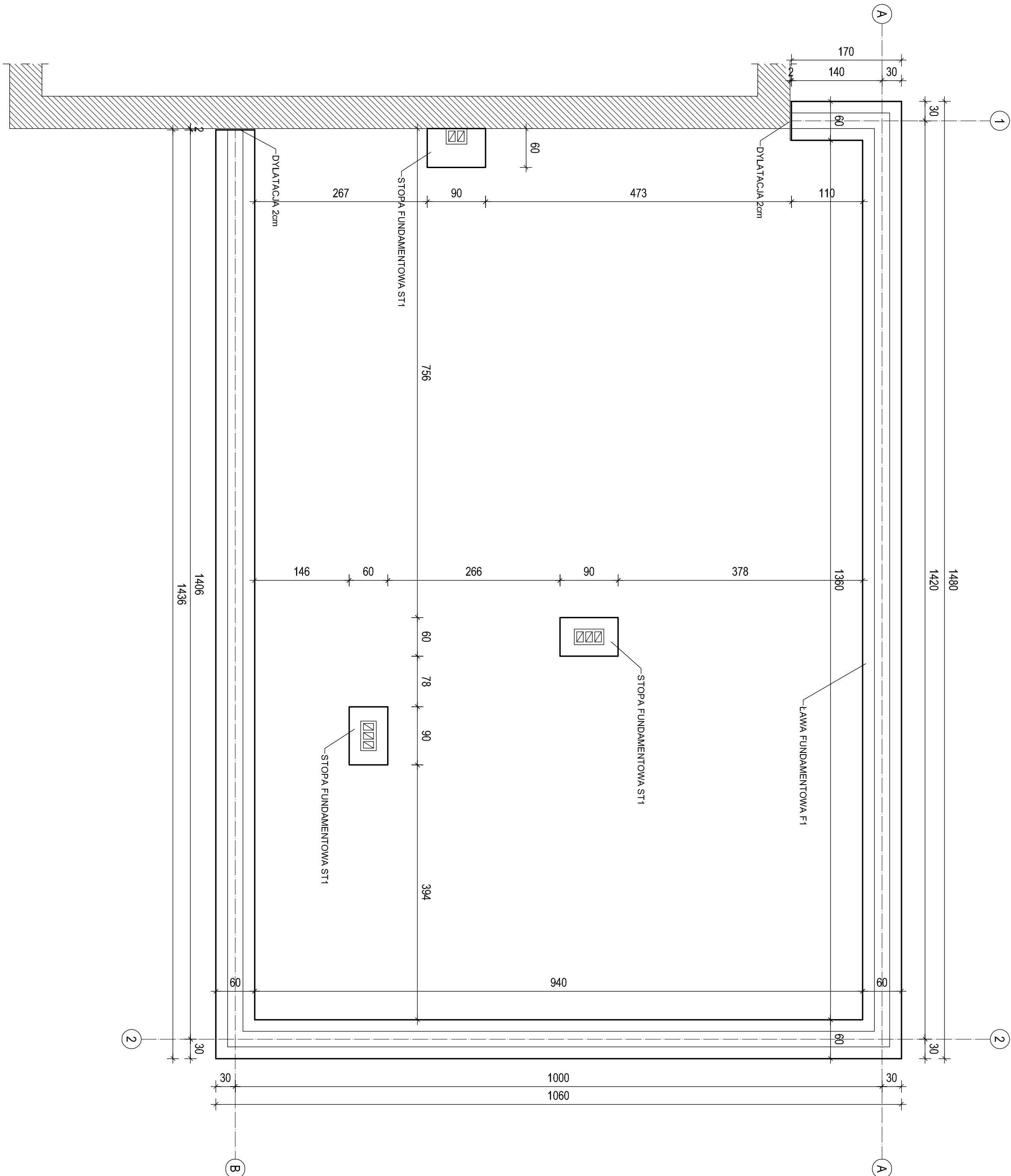


RZUT FUNDAMENTÓW 1:50



ZESTAWIENIE STALI ZBROJENIOWEJ					
Nr pręta	Ø	L [m]	Liczba elementów [szt]	Liczba A-I	A-III
ŁAWA F1					
1	12	39,76	4	1	159,04
2	6	1,30	159	1	206,70
STOPA ST1					
3	12	0,54	9	3	14,58
4	12	0,84	6	3	15,12
		Długość ogólna w średnic [m]		206,70	
		Masa 1m pręta [kg]		0,222	
		Masa prętów w średnic [kg]		45,89	
		Masa całkowita [kg]		213,49	

Do powyższych wymiarów należy dodać nadadek zgodnie z normą.

PROJEKT PRZEBUDOWY WRAZ Z ROZBUDOWĄ ISTNIEJĄCEGO BUDYNKU IZBY WYTRZĘŻWIEN W ZIELONEJ GÓRZE ZIELONA GÓRA, DZ. NR 404/4 INWESTOR: IZBA WYTRZĘŻWIEN W ZIELONEJ GÓRZE			
SKALA	1:50	TYTUŁ PRZEBUDOWY	RZUT PARTERU
PROJEKTANT	mgr inż. Ryszard Jakuszyk	KONSTRUKCJA	PROJEKT
OPRACOWANIE	mgr inż. Ryszard Jakuszyk	OPRACOWANIE	PROJEKT
ASISTENT	inż. Karol Goździński	OPRACOWANIE	PROJEKT
DZIA	02-09-2024	EDYTOR PROJEKTOWY	ARCHEMIS SP. Z O.O.
	65-267 ZIELONA GÓRA, UL. GARDWA 31		Rys. nr K1